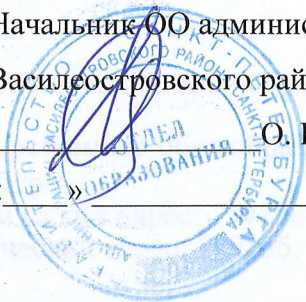


СОГЛАСОВАНО

Начальник ОО администрации
Василеостровского района

О. В. Цибизова

« _____ » _____ 2024г.



УТВЕРЖДАЮ

И.о. директора
ГБОУ школы №4
С. А. Соловьев

« _____ » _____ 2024г.



СОГЛАСОВАНО

начальником отдела
Госавтоинспекции УМВД России
по Василеостровскому району
г. Санкт-Петербурга

А. С. Манько

« _____ » _____ 2024г.



ПАСПОРТ ДОРОЖНОЙ БЕЗОПАСНОСТИ

Государственного бюджетного
общеобразовательного учреждения
школы №4
Василеостровского района
Санкт-Петербурга

2024-2025 учебный год

Общие сведения

Полное наименование образовательной организации:

Государственное общеобразовательное учреждение школа № 4 Василеостровского района Санкт-Петербурга

Юридический адрес: 199106, СПб, Средний пр., д. 80, литера А

Фактический адрес: 199106, СПб, Средний пр., д. 80, литера А

Руководители ОУ:

Должность	ФИО	Телефон
И.о. директора	Соловьев Сергей Алексеевич	321-72-06
Заместитель директора по учебно-воспитательной работе	Стрижак Наталья Анатольевна	321-36-73
Заместитель директора по коррекционной работе	Кац Екатерина Эдуардовна	321-36-73
Заместитель директора по воспитательной работе	Кочнёва Екатерина Владимировна	321-36-73
Заместитель директора по АХР	Николаева Екатерина Алексеевна	321-36-73

	Должность	ФИО	Телефон
Ответственные работники муниципального органа управления образованием	Руководитель отдела благоустройства	Калинина Галина Сергеевна	321- 20 -46
Ответственные Госавтоинспекции	Старший инспектор по пропаганде БДД , капитан полиции отдела Госавтоинспекции УМВД России по Василеостровскому району	Умерова Анастасия Александровна	Тел./факс: 573-05-06

	Государственный инспектор дорожного надзора отдела Госавтоинспекции УМВД России по Василеостровскому району г. СПб.	Рыжов Андрей Валентинович	573-05-07
Ответственные работники за организацию работы по профилактике детского дорожно-транспортного травматизма в районе	Специалист отдела образования администрации Василеостровского района, курирующий вопросы профилактики детского дорожно-транспортного травматизма	Семенова Дарья Олеговна	417-37-25
	Методист РЦ БДД ГБУ ДО ДДТ «На 9-ой линии»	Ситникова Ирина Александровна	323- 04- 32
Ответственные работники в образовательном учреждении за мероприятия по профилактике детского травматизма	Учитель истории	Вовк Марта Омехиевна	321-36-73
Руководитель или ответственный работник дорожно-эксплуатационной организации, осуществляющей содержание улично-дорожной сети (УДС)*		Пашенко Егор Игоревич	телефон дежурной службы: 677-37-17
Руководитель или ответственный работник дорожно-эксплуатационной организации, осуществляющей содержание технических средств организации дорожного движения (ТСОДД)*		Мушта Валерий Николаевич	телефон дежурной службы: 576-01-91

Руководитель отряда юных инспекторов движения	Фамилия, имя, отчество Вовк Марта Омехиевна	Телефон 321-36-73
---	--	----------------------

Количество обучающихся (учащихся, воспитанников): 152 человека

Наличие уголков по БДД рекреация 1, 2, 3 этажа
(указать место расположения)

Наличие класса по БДД не имеется
(если имеется, указать место расположения)

Наличие автогородка (площадки) по БДД отсутствует

Наличие автобуса в образовательной организации присутствует

Владелец автобуса ГБОУ школа №4 Василеостровского района Санкт-Петербурга
(при наличии автобуса)
(ОО, муниципальное образование и др.)

Время занятий в образовательной организации:

Уроки:	с 9.00	по 14.25
Внеклассные занятия	с 15.30	по 18.00

Телефоны оперативных служб:

Единый номер службы экстренных вызовов Санкт-Петербурга для звонков с сотовых телефонов в экстренных ситуациях	112
Центр по приему обращений граждан по вопросам ЖКХ, нештатных ситуаций в городе, а также приём сообщений от детей, подвергающихся насилию в семье и за ее пределами или попавших в сложную жизненную ситуацию.	004
Региональная Служба Спасения	Телефоны Дежурной части (круглосуточно): 380-91-19 (многоканальный), 545-47-45, 545-35-18
МЧС	101 с мобильных и 01 со стационарных

	телефонов
Телефон дежурного помощника главы администраций района	Василеостровский район 323-63-07
"Телефон доверия" ГУ МВД	573-21-81
Управление ГИБДД УМВД России по г. Санкт-Петербургу и Ленинградской области. Дежурная часть	234-90-21
16 отдел полиции УМВД России по Василеостровскому району города Санкт-Петербурга	222 -74-47
Городская станция скорой помощи	03
Телефон доверия для детей и подростков в Петербурге (круглосуточный)	747- 13 -40
Общероссийский телефон доверия для детей, подростков и их родителей	8-800-2000-122

Информация об обеспечении безопасности перевозок детей специальным транспортным средством (автобусом)

Общие сведения

1) Информация об обеспечении безопасности перевозок детей автобусом

Количество автобусов: один

Общие сведения: Автобус ГАЗ GAZELLE NEXT A66R33.

Государственный регистрационный номер Н353НР198.

Соответствие конструкции требованиям, предъявляемым к школьным автобусам – соответствует.

Количество мест для сидения: 16

Свидетельство о регистрации ТС идентификационный номер:
Х96А66R33N0947569

Страховой полис: ТТТ 7048542023, срок страхования 20.12.2023-19.12.2024

Государственный технический осмотр: срок действия до 15.05.2025

Сведения о водителе автобуса:

ФИО: Пирожков Дмитрий Владимирович 1972 г.

Принят на работу: 09.01.2024

№ В/У 9926143935 , кт «А», «А1», «В», «В1», «D», «D1», «М» до 2031

Допущенные нарушения ПДД – нет.

2) Организационно-техническое обеспечение

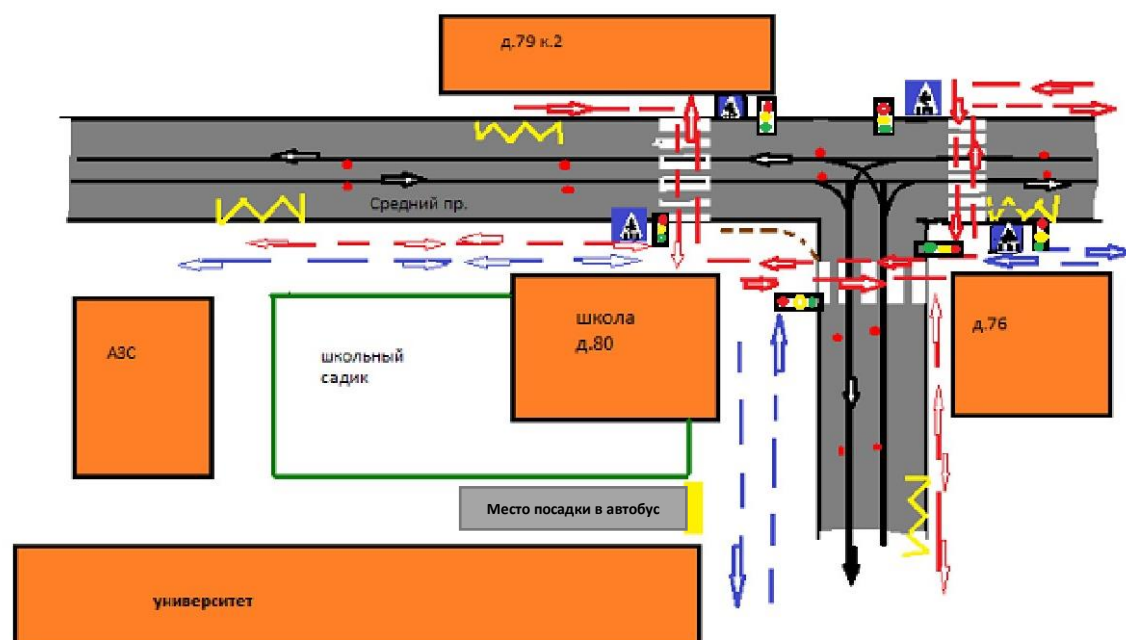
1. Лицо, ответственное за обеспечение безопасности дорожного движения:
Моргис С. А., заведующий хозяйственной частью ГБОУ школы №4
Василеостровского района Санкт-Петербурга;
2. Организация проведения предрейсового медицинского осмотра водителя: СПб
ГБУЗ «Городская поликлиника №4»;
3. Организация проведения предрейсового медицинского осмотра транспортного
средства: ответственное за обеспечение безопасности дорожного движения - Моргис С. А.,
заведующий хозяйственной частью ГБОУ школы №4 Василеостровского района Санкт-
Петербурга;
4. Дата очередного технического осмотра: 15.05.2025;
5. Место стоянки автобуса в нерабочее время: ул. Гаванская д. 52;
6. Наличие постоянного контроля за автобусом – есть;
7. Оснащен техническим средством тахограф
Серийный номер: В4610000С80221В2
Дата производства: 2022
СКЗИ: 20L3S00004552172
Дата замены СКЗИ: 18.04.2026
Дата проведения следующей очередной калибровки: 18.04.2026
8. Сведения о владельце:
Юридический адрес 199106, СПб, Средний пр., д. 80, литера А
Фактический адрес: 199106, СПб, Средний пр., д. 80, литера А
Телефон ответственного лица: тел: 321-72-06, Соловьев Сергей Алексеевич, и.о.
директора ОУ

3) Сведения об организациях, осуществляющих перевозку детей специальным транспортным средством (автобусом):

1. Маршрут движения автобуса образовательной организации:
Средний пр.д. 80 – пер. Каховского д. 11;
пер. Каховского д. 11 – Средний пр. д. 80.
2. Безопасное расположение остановки автобуса у образовательной организации:
Организовано (отметка на схеме в приложении).

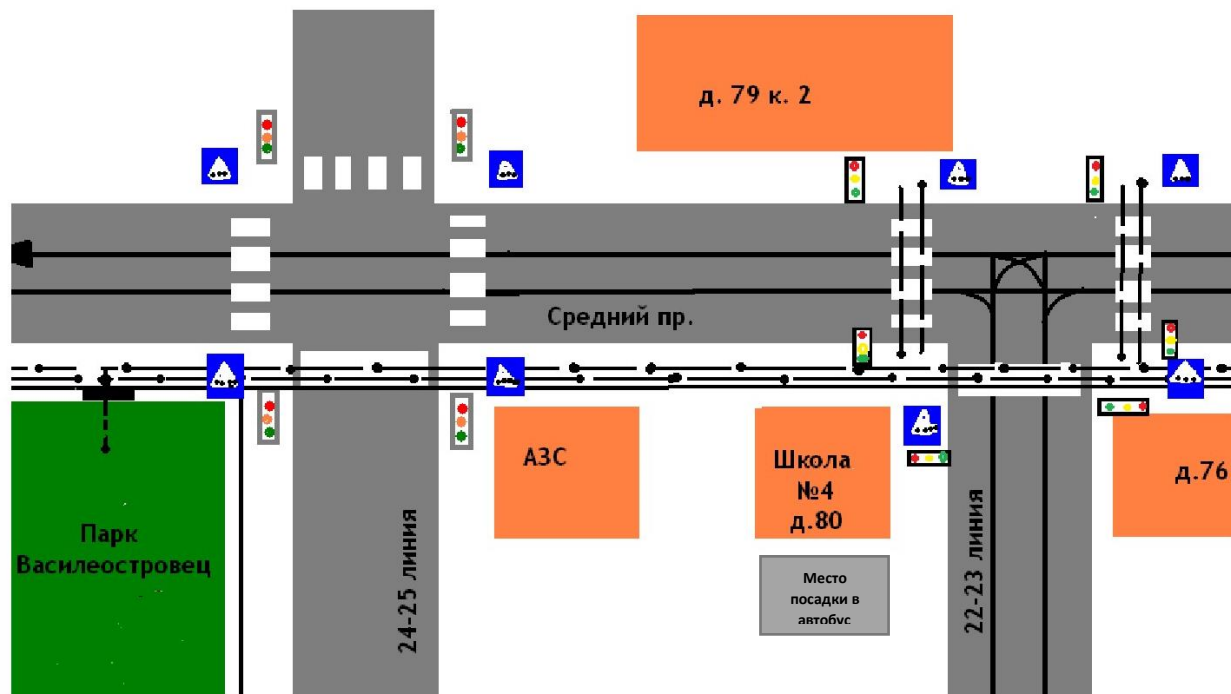
Приложения

Схема организации дорожного движения в непосредственной близости от образовательного учреждения с размещением соответствующих технических средств, маршруты движения детей.



- жилая застройка
- проезжая часть
- шлагбаум
- направление движения детей от остановок маршрутных транспортных средств
- направление движения детей до образовательного учреждения
- направление движения транспортных средств
- пешеходное ограждение
- ограждение образовательного учреждения
- искусственное освещение

Маршруты движения организованных групп детей от ОУ к наиболее часто посещаемым объектам в ходе учебного процесса

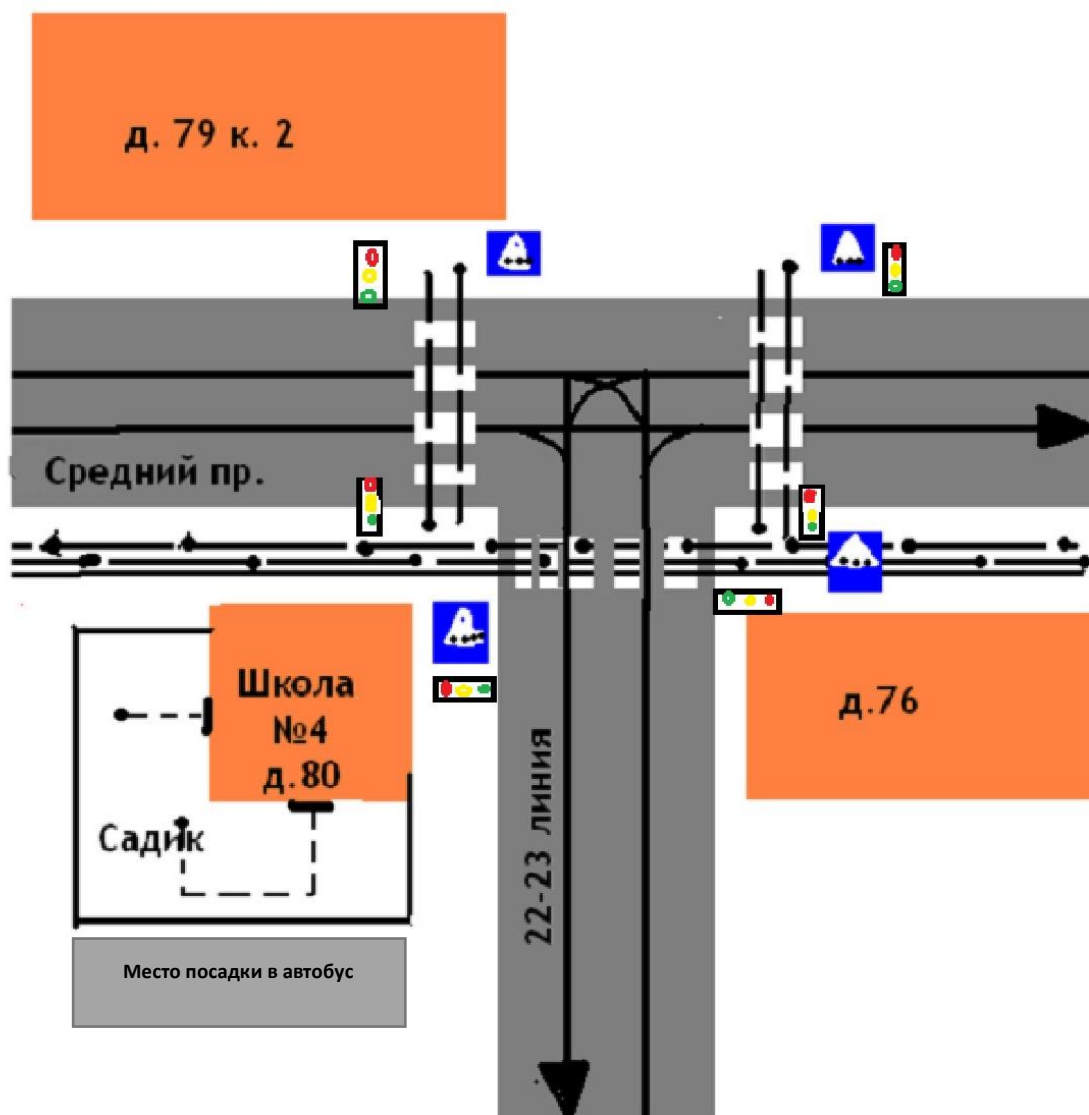


жилая застройка
 проезжая часть

направление безопасного движения группы детей к парку

направление движения транспортных средств

**План-схема района расположения ОУ,
пути движения транспортных средств и детей**





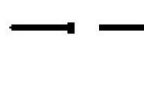

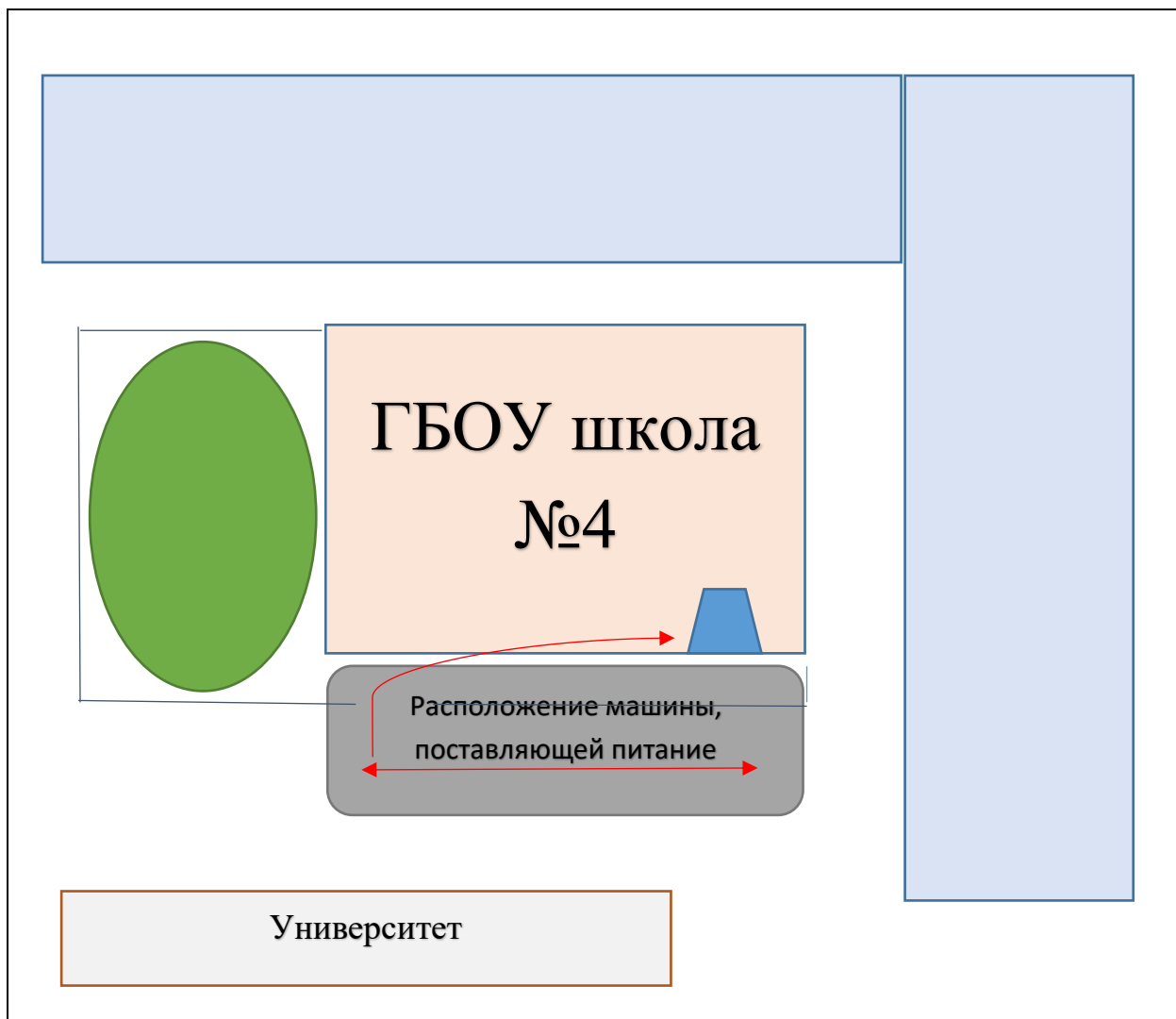
-  жилая застройка
-  проезжая часть
-  движение детей (учащихся)
в (из) образовательного
учреждения
-  направление движения
транспортных средств

Схема организации обеспечения питания образовательного учреждения



Расположение машины,
поставляющей питание



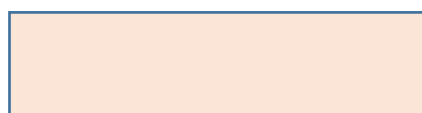
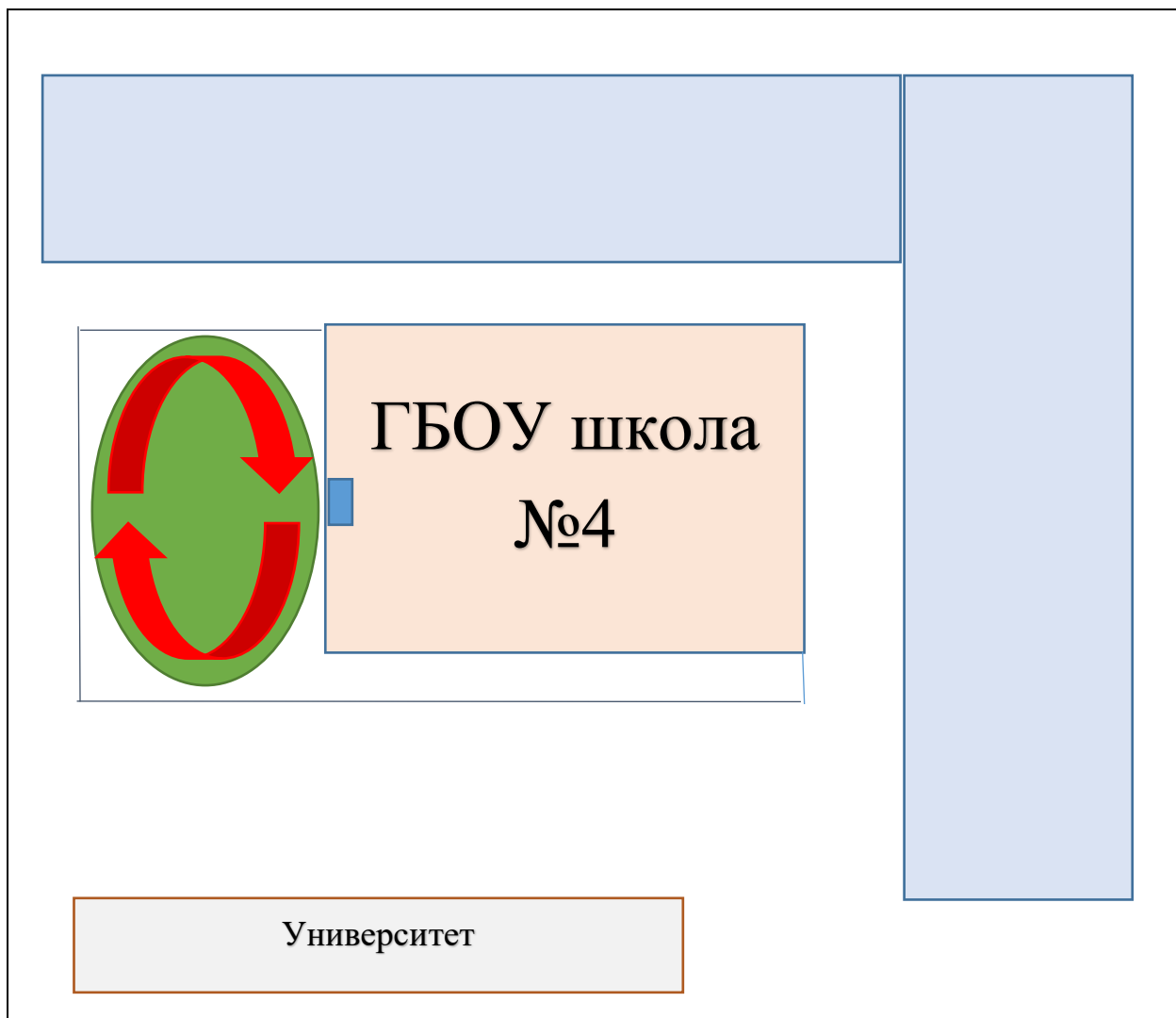
- Остановка машины, поставляющей питание. Питание организовано в учебное время. Машина привозит еду перед концом второго урока на завтрак и перед концом четвертого урока на обед

-Вход в учебное заведение для вноса еды

-ГБОУ школа № 4 на Среднем проспекте, 80

-Передвижение поставщика по территории образовательного учреждения

Схема пути передвижения детей по территории образовательного учреждения



-ГБОУ школа № 4 на Среднем проспекте, 80



-Выход в школьный сад



-Передвижение детей по территории образовательного учреждения



-Проезжая часть